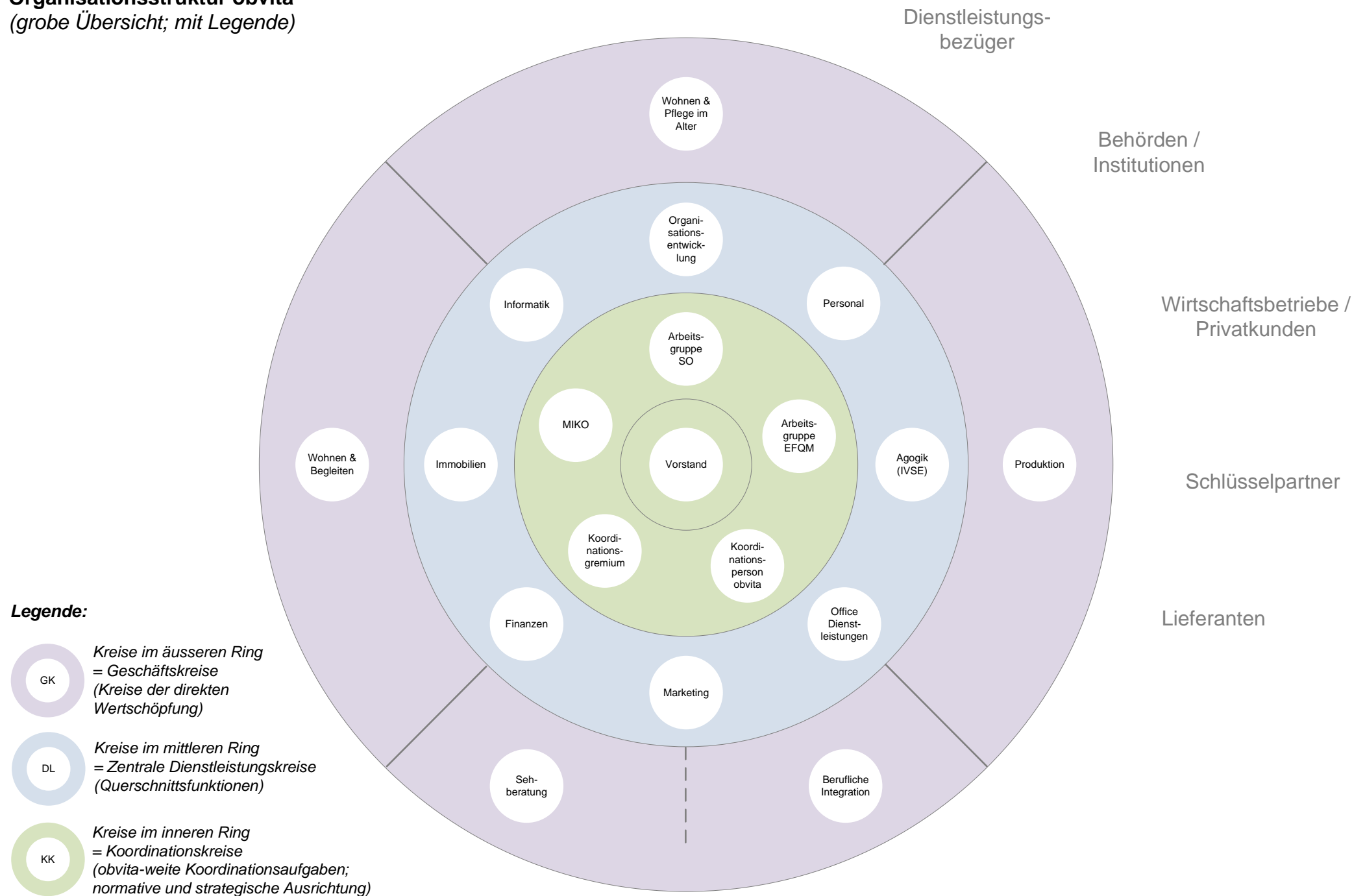


Organisationsstruktur obvita

(grobe Übersicht; mit Legende)



Legende:

- GK** Kreise im äusseren Ring = Geschäftskreise (Kreise der direkten Wertschöpfung)
- DL** Kreise im mittleren Ring = Zentrale Dienstleistungskreise (Querschnittsfunktionen)
- KK** Kreise im inneren Ring = Koordinationskreise (obvita-weite Koordinationsaufgaben; normative und strategische Ausrichtung)